



Fachbereich „Bau“

Keine Aufnahmekriterien in diesem Fachbereich!

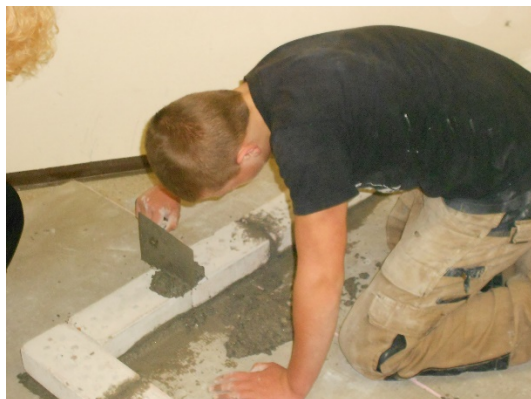


Fächertafel

Pflichtfächer:	
Berufsorientierung/Lebenskunde	BLK
Politische Bildung/Wirtschaftskunde	PBW
Deutsch	D
Englisch	E
Mathematik	M
Naturkunde/Ökologie/Gesundheitslehre	NÖG
Bewegung und Sport	BS
Alternative Pflichtfächer	
Technisches Seminar	TS
Technisches Zeichnen	TZ
Fachkunde Bau	FK
Werkstätte	WEA

Vorbereitung auf Ausbildung zum/zur

Maurer/in, Platten- und Fliesenleger/in, Stukkateur/in, Dachdecker/in, Hafner/in, Steinmetz/in, Maler/in...



Technisches Seminar

- Materialberechnungen und Statik
- Kräfte im Baugeschehen
- Internationales Einheitensystem
- Grundlagen der Mechanik (Kraft, Arbeit, Leistung)
- Grundbegriffe der Bauphysik
- Chemische Verbindungen
- Grundlagen der Elektrizität

Technisches Zeichnen/Konstruktion

- FHZ-Skizzen • Normschrift • Rissdarstellungen
- Bemaßung • Lesen und Erstellen von Bauzeichnungen unter
- Anwendung der Bemaßungsnormen
- Anfertigen von Schnitten und Schrägrissen

Fachkunde Bau

- Baustoffe, Mörtelarten
- Grundlegende Werkzeuge und Anwendung
- Sicherheit, Bauelemente, Verbundtechniken
- Malerarbeiten, Verlegetechnik und Materialberechnung • Malwerkzeuge und Anwendungstechniken • Fliesenarbeiten (Herstellung und Eigenschaften)

Werkstätte

- Farbgestaltung - Malerei • Farbenlehre, Maltechniken, Übungswand • Architektur - Projektarbeit • Bemaßung, Skizze, Modellbau
- Übungsbaustelle • Sicherheitsregeln
- Fliesenlegerarbeiten • Be- und Verarbeitung keramischer Materialien



Zusatzangebote:

- Exkursionen in typische Betriebe des Fachbereichs
- Projektwochen
- Teilnahme an Wettbewerben
- Teilnahme an sportlichen Angeboten

Kontakt:

Polytechnische Schule Bregenz
 Holzackergasse 11
 6900 Bregenz
 Tel. +43 5574 722 37-10
 Mail: direktion@psbregenz.at
 Web: www.psbregenz.at